





SEROR  
CALLE

# EL DESPERTAR GALLEGO

Redacción y Administración: PERU 359.

Quien de algún modo no es obrero, debe eliminarse o ser eliminado de la mesa del mundo. Debe dejar la luz del sol, el aliento del aire y el jugo de la tierra, para que gocen de ellos los que trabajan y producen.  
José Enrique RODO.

## LLOYD NORTE ALEMAN DE BREMEN

SALIDAS REGULARES PARA GALICIA

NUEVOS VAPORES ALEMANES

**"CREFFELD"**

Saldrá el 19 de Diciembre para Lisboa, Vigo y Coruña  
CLASE INTERMEDIA Y TERCERA

**"SIERRA NEVADA"**

Saldrá el 26 de Diciembre para Lisboa, Vigo y Coruña  
PRIMERA CLASE Y TERCERA

GRAN ENSANCHE DEL SERVICIO  
CON LOS NUEVOS Y MODERNOS TRANSATLANTICOS

**"WERRA"**

1<sup>a</sup> Viaje para Lisboa, Vigo y Coruña  
EL 23 DE ENERO DE 1924  
CLASE INTERMEDIA Y TERCERA

**"WESER"**

1<sup>a</sup> Viaje para Lisboa, Vigo y Coruña  
EL 13 DE FEBRERO DE 1924  
CLASE INTERMEDIA Y TERCERA

PARA HACER UN VIAJE COMODO, APROVECHE LA OPORTUNIDAD QUE LE BRINDA EL  
**LLOYD NORTE ALEMAN DE BREMEN**

Agencia General: Sarmiento 324, Buenos Aires. — E. ARNOLD.

### EL DESPERTAR GALLEGO

#### BALANCE DEL MES DE JUNIO

ENTRADAS	\$ mjs
Saldo del mes anterior	51.20
Anuncio Lloyd Norte Alemán	65.00
10 otros anuncios comerciales	52.00
21.04 mes de mayo	62.00
14 suscripciones varios	6.00
10 periódicos a la H. de Herrero	7.00
Por los mes. de mayo y junio	50.00
Adelanto tesorería Federación	32.70
<b>Suma</b>	<b>332.70</b>
SALIDAS	\$ mjs
Impresión del período	180.00
Conducción del mismo	0.80
Ortulo hilo	0.40
De franqueo	8.00
Comisión al cobrador, de anuncios	14.00
Comisión de suscripciones de los meses de mayo y junio	20.00
Comisión de anuncios publicitarios	308.95
Saldo que pasa a cuenta nueva	332.70
<b>Sumas iguales</b>	<b>332.70</b>

#### BALANCE DEL MES DE JULIO

ENTRADAS	\$ mjs
Saldo del mes anterior	108.95
Anuncio Lloyd Norte Alemán	65.00
10 otros anuncios comerciales	52.00
21.04 mes de mayo	62.00
14 suscripciones varios	6.00
10 periódicos a la H. de Herrero	7.00
Por los mes. de mayo y junio	50.00
Adelanto tesorería Federación	32.70
<b>Suma</b>	<b>332.70</b>
SALIDAS	\$ mjs
Impresión del período	180.00
Conducción del mismo	0.80
Ortulo hilo	0.40
De franqueo	8.00
Comisión al cobrador, de anuncios	14.00
Comisión de suscripciones de los meses de mayo y junio	20.00
Comisión de anuncios publicitarios	308.95
Saldo que pasa a cuenta nueva	332.70
<b>Sumas iguales</b>	<b>332.70</b>

10 otros comerciales	52.00
21 periódicos a Nat. de Buenos	62.00
100.14. U. Galileo Americana	6.00
Cobro de suscripciones	7.00
Adelanto tesorería Federación	32.70
<b>Suma</b>	<b>332.70</b>
SALIDAS	\$ mjs
Impresión periódico	180.00
Transporte del mismo	0.80
Ortulo hilo	0.40
De franqueo	8.00
Comisión al cobrador, de anuncios	14.00
Comisión de suscripciones de los meses de mayo y junio	20.00
Comisión de anuncios publicitarios	308.95
Saldo que pasa a cuenta nueva	332.70
<b>Sumas iguales</b>	<b>332.70</b>

10 otros comerciales	52.00
21 periódicos a Nat. de Buenos	62.00
100.14. U. Galileo Americana	6.00
Cobro de suscripciones	7.00
Adelanto tesorería Federación	32.70
<b>Suma</b>	<b>332.70</b>
SALIDAS	\$ mjs
Impresión periódico	180.00
Transporte del mismo	0.80
Ortulo hilo	0.40
De franqueo	8.00
Comisión al cobrador, de anuncios	14.00
Comisión de suscripciones de los meses de mayo y junio	20.00
Comisión de anuncios publicitarios	308.95
Saldo que pasa a cuenta nueva	332.70
<b>Sumas iguales</b>	<b>332.70</b>

10 otros comerciales	52.00
21 periódicos a Nat. de Buenos	62.00
100.14. U. Galileo Americana	6.00
Cobro de suscripciones	7.00
Adelanto tesorería Federación	32.70
<b>Suma</b>	<b>332.70</b>
SALIDAS	\$ mjs
Impresión periódico	180.00
Transporte del mismo	0.80
Ortulo hilo	0.40
De franqueo	8.00
Comisión al cobrador, de anuncios	14.00
Comisión de suscripciones de los meses de mayo y junio	20.00
Comisión de anuncios publicitarios	308.95
Saldo que pasa a cuenta nueva	332.70
<b>Sumas iguales</b>	<b>332.70</b>

10 otros comerciales	52.00
21 periódicos a Nat. de Buenos	62.00
100.14. U. Galileo Americana	6.00
Cobro de suscripciones	7.00
Adelanto tesorería Federación	32.70
<b>Suma</b>	<b>332.70</b>
SALIDAS	\$ mjs
Impresión periódico	180.00
Transporte del mismo	0.80
Ortulo hilo	0.40
De franqueo	8.00
Comisión al cobrador, de anuncios	14.00
Comisión de suscripciones de los meses de mayo y junio	20.00
Comisión de anuncios publicitarios	308.95
Saldo que pasa a cuenta nueva	332.70
<b>Sumas iguales</b>	<b>332.70</b>

10 otros comerciales	52.00
21 periódicos a Nat. de Buenos	62.00
100.14. U. Galileo Americana	6.00
Cobro de suscripciones	7.00
Adelanto tesorería Federación	32.70
<b>Suma</b>	<b>332.70</b>
SALIDAS	\$ mjs
Impresión periódico	180.00
Transporte del mismo	0.80
Ortulo hilo	0.40
De franqueo	8.00
Comisión al cobrador, de anuncios	14.00
Comisión de suscripciones de los meses de mayo y junio	20.00
Comisión de anuncios publicitarios	308.95
Saldo que pasa a cuenta nueva	332.70
<b>Sumas iguales</b>	<b>332.70</b>

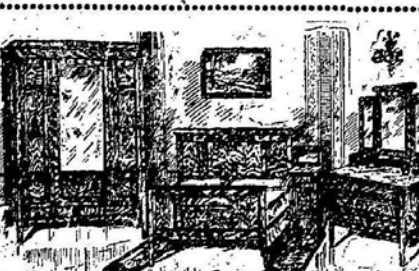
10 otros comerciales	52.00
21 periódicos a Nat. de Buenos	62.00
100.14. U. Galileo Americana	6.00
Cobro de suscripciones	7.00
Adelanto tesorería Federación	32.70
<b>Suma</b>	<b>332.70</b>
SALIDAS	\$ mjs
Impresión periódico	180.00
Transporte del mismo	0.80
Ortulo hilo	0.40
De franqueo	8.00
Comisión al cobrador, de anuncios	14.00
Comisión de suscripciones de los meses de mayo y junio	20.00
Comisión de anuncios publicitarios	308.95
Saldo que pasa a cuenta nueva	332.70
<b>Sumas iguales</b>	<b>332.70</b>

10 otros comerciales	52.00
21 periódicos a Nat. de Buenos	62.00
100.14. U. Galileo Americana	6.00
Cobro de suscripciones	7.00
Adelanto tesorería Federación	32.70
<b>Suma</b>	<b>332.70</b>
SALIDAS	\$ mjs
Impresión periódico	180.00
Transporte del mismo	0.80
Ortulo hilo	0.40
De franqueo	8.00
Comisión al cobrador, de anuncios	14.00
Comisión de suscripciones de los meses de mayo y junio	20.00
Comisión de anuncios publicitarios	308.95
Saldo que pasa a cuenta nueva	332.70
<b>Sumas iguales</b>	<b>332.70</b>

10 otros comerciales	52.00
21 periódicos a Nat. de Buenos	62.00
100.14. U. Galileo Americana	6.00
Cobro de suscripciones	7.00
Adelanto tesorería Federación	32.70
<b>Suma</b>	<b>332.70</b>
SALIDAS	\$ mjs
Impresión periódico	180.00
Transporte del mismo	0.80
Ortulo hilo	0.40
De franqueo	8.00
Comisión al cobrador, de anuncios	14.00
Comisión de suscripciones de los meses de mayo y junio	20.00
Comisión de anuncios publicitarios	308.95
Saldo que pasa a cuenta nueva	332.70
<b>Sumas iguales</b>	<b>332.70</b>

10 otros comerciales	52.00
21 periódicos a Nat. de Buenos	62.00
100.14. U. Galileo Americana	6.00
Cobro de suscripciones	7.00
Adelanto tesorería Federación	32.70
<b>Suma</b>	<b>332.70</b>
SALIDAS	\$ mjs
Impresión periódico	180.00
Transporte del mismo	0.80
Ortulo hilo	0.40
De franqueo	8.00
Comisión al cobrador, de anuncios	14.00
Comisión de suscripciones de los meses de mayo y junio	20.00
Comisión de anuncios publicitarios	308.95
Saldo que pasa a cuenta nueva	332.70
<b>Sumas iguales</b>	<b>332.70</b>

10 otros comerciales	52.00
21 periódicos a Nat. de Buenos	62.00
100.14. U. Galileo Americana	6.00
Cobro de suscripciones	7.00
Adelanto tesorería Federación	32.70
<b>Suma</b>	<b>332.70</b>
SALIDAS	\$ mjs
Impresión periódico	180.00
Transporte del mismo	0.80
Ortulo hilo	0.40
De franqueo	8.00
Comisión al cobrador, de anuncios	14.00
Comisión de suscripciones de los meses de mayo y junio	20.00
Comisión de anuncios publicitarios	308.95
Saldo que pasa a cuenta nueva	332.70
<b>Sumas iguales</b>	<b>332.70</b>



Comprar en la  
— fábrica es —  
— ganar dinero —  
  
Compare usted  
calidad y precio

Allegante y sólido dormitorio de roble Norte Americano, garantido, con lujos, hielos y mármoles finos, 7 piezas en  
**\$260**  
Piedras 808-824  
Chacabuco 710-714  
E. T. 6817, Avda. C. T. 316, Central

### Noticias varias

**S. Agraria Destructiva y Mutua del P. J. de Negreiros**  
En el amplio salón-teatro del Orfeón Español realizará la sociedad del cine, el día 7 del corriente mes, a las 21 horas, una interesante fiesta artística y patte familiar, para la cual se ha preparado el siguiente programa:  
1. La Internacional, por la orquesta.  
2. El cuadro cómico-lirico de costumbres regionales que dirige el autor José J. Rodríguez, en escena "Los Mentireros", preside siempre cómico en un acto y en prosa original de Placido Prayon.  
3. Alborada gallega (de Velaz), por la orquesta.  
4. "Pedro de Portela", chilapante monólogo cómico, original de José R. Lince, recitado por el señor Solís.  
5. Himno de Mayo por la orquesta y presentación de la Bandera Agraria (por primera vez).  
6. Se pondrá en escena siempre aplaudida comedia en un acto, original del señor José Solís, titulada "Todo quedo comestible".  
7. Gran halla halla familiar ampatado por la "New Buenos Orchestra".  
**Asociación Navia de Sarna**  
Cumpliendo con los anhelos de todos sus asociados, la J. D. de la asociación del cine, ha resuelto realizar un picnic y una familiar que se celebrará el domingo 9 de diciembre en la quinta de José R. Lince (Avenida).  
Desearán dar a este festival un carácter netamente regional, la C. D. no

**Cervecería, Chocolatería y Lunch**  
— DE —  
**López y Sendón**  
Piedras 314 — Buenos Aires.  
SERVICIO ESPECIAL PARA BANQUETES Y LUNCHES  
Concesionarios de la Confitería del Orfeón Español  
Piedras 534 U. T. 5787, Riv.

**A los lectores de "El Despertar Gallego"**  
LA "CASA REY" LES ANUNCIA QUE DESDE EL MES DE MAYO TIENE A LA VENTA UNAS  
**EMPANADAS especiales a 0.20 c/u**  
SIN DEJAR DE VENDER LAS YA AFAMADAS DE 0.10 C/u MEDIO BUENOS AIRES, CONOCE.  
**CASA REY, Victoria 460**

**CAFE Y BILLARES**  
de ALVAREZ Y CAJARAVILLE  
La casa ofrece un salón gratuito para reunión de sociedades  
**Belgrano 700 Buenos Aires**  
**QUIRINO RODRIGUEZ MARTINEZ E HIJO**  
COMBADORES DE SOCIEDADES  
OFRECEN SUS SERVICIOS DE COMBANDAS POR UNA COMISION MODICA  
Garantía a satisfacción Dirección: CERRILLO 51

**MANUEL FERNANDEZ VIEYTES**  
Procurador Universitario Matriculado  
ASUNTOS CIVILES Y COMERCIALES  
Calle San José 500 U. T. 2041 Rivadavia