

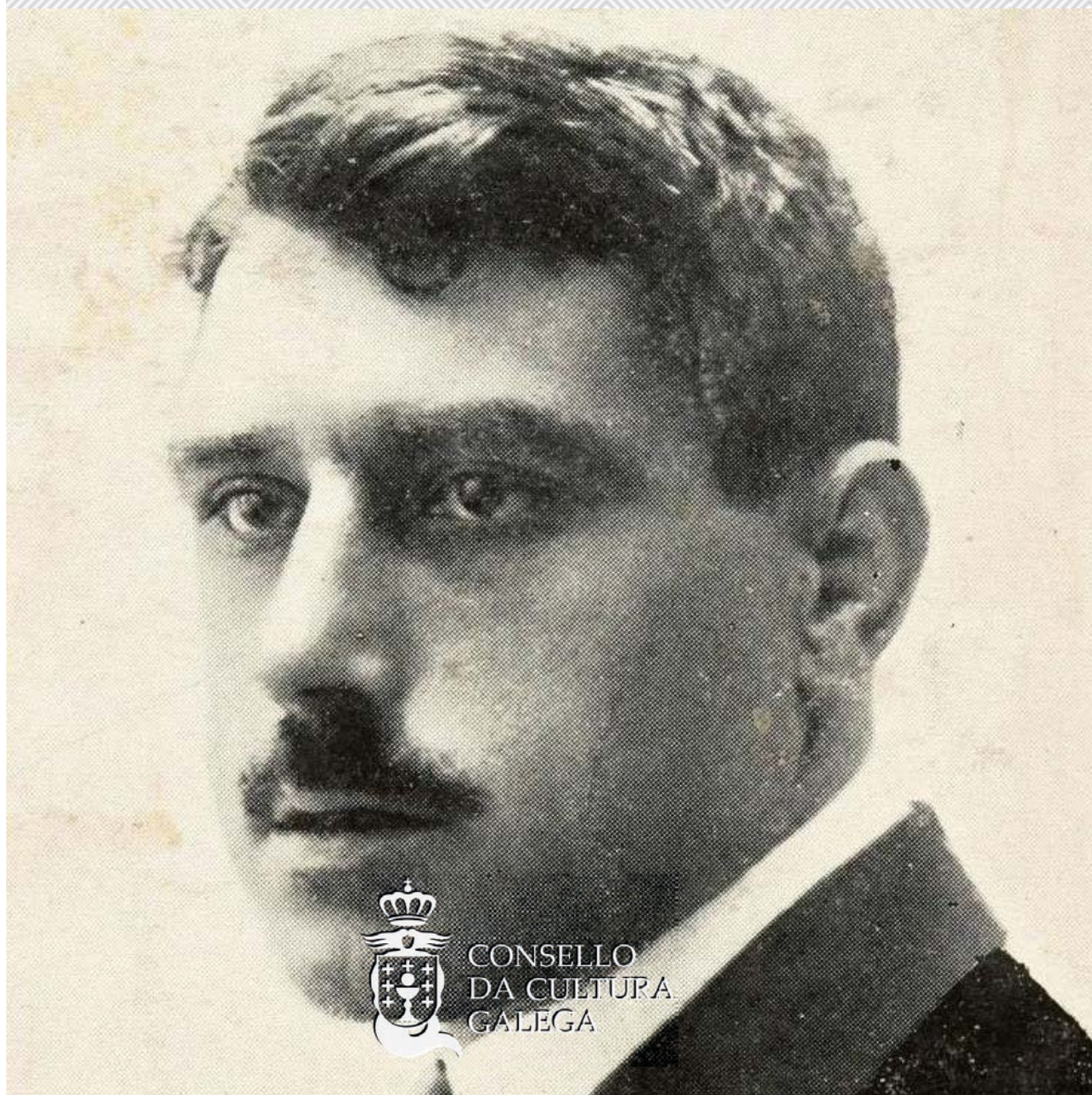
MESA REDONDA

No centenario da publicación do Manual de Patoloxía Xeral de Roberto Nóvoa Santos

Facultade de Medicina e Odontoloxía

Santiago de Compostela

Mércores, 19 de outubro de 2016 ás 18:00 horas



CONSELLO
DA CULTURA
GALEGA

“Fue el texto de todas las Universidades de España y de muchas de América y habla española. Aún los que ya no éramos estudiantes convertimos el magistral en consulta y guía de nuestras dudas” (Marañón, 1933)

“La ruptura definitiva con la tradición ochocentista tuvo lugar en España con la obra de Roberto Nóvoa Santos” (Sánchez Grajel, 1986)

“Gran libro, sí, y decisivo en la formación de los médicos españoles durante más de cinco lustros” (Laín Entralgo, 1987)

Nóvoa vai desempeñar un papel fundamental na renovación da Patoloxía xeral en Galicia e en España, pois o seu *Manual de Patología General* permitiu que chegase ás aulas universitarias o pensamento fisiopatolóxico, renovador da medicina contemporánea, ao máis alto nivel científico da época. A primeira edición apareceu en tres tomos, entre 1916 e 1919. A obra tivo oito edicións, a última en 1948.

PROGRAMA

18:00 horas

O impacto do Manual de Patología de Nóvoa, obra singular dun médico excepcional

Xosé A. Fraga Vázquez

18.30 horas

Do síntoma ao proceso. Medicina en movemento en Roberto Nóvoa Santos

Manuel Sánchez Salorio

19:00 horas

A evolución do concepto de enfermidade. De Nóvoa aos nosos días

Anxo Carracedo Álvarez

19:30 horas

Debate

ORGANIZA

Consello da Cultura Galega

COLABORA

Universidade de Santiago de Compostela
Facultade de Medicina e Odontoloxía

COORDINA

Francisco Díaz-Fierros Viqueira
Xosé Antón Fraga

LUGAR

Salón de Graos
Facultade de Medicina e Odontoloxía
Rúa de San Francisco, s/n
15782 Santiago de Compostela

INSCRICIÓN

A inscrición é gratuíta.
O número de prazas é limitado.
As prazas cubriranse por rigorosa orde de inscrición.

MÁIS INFORMACIÓN

www.consellodacultura.gal
difusion@consellodacultura.gal
Consulta os materiais en <http://consellodacultura.gal/mediateca>



