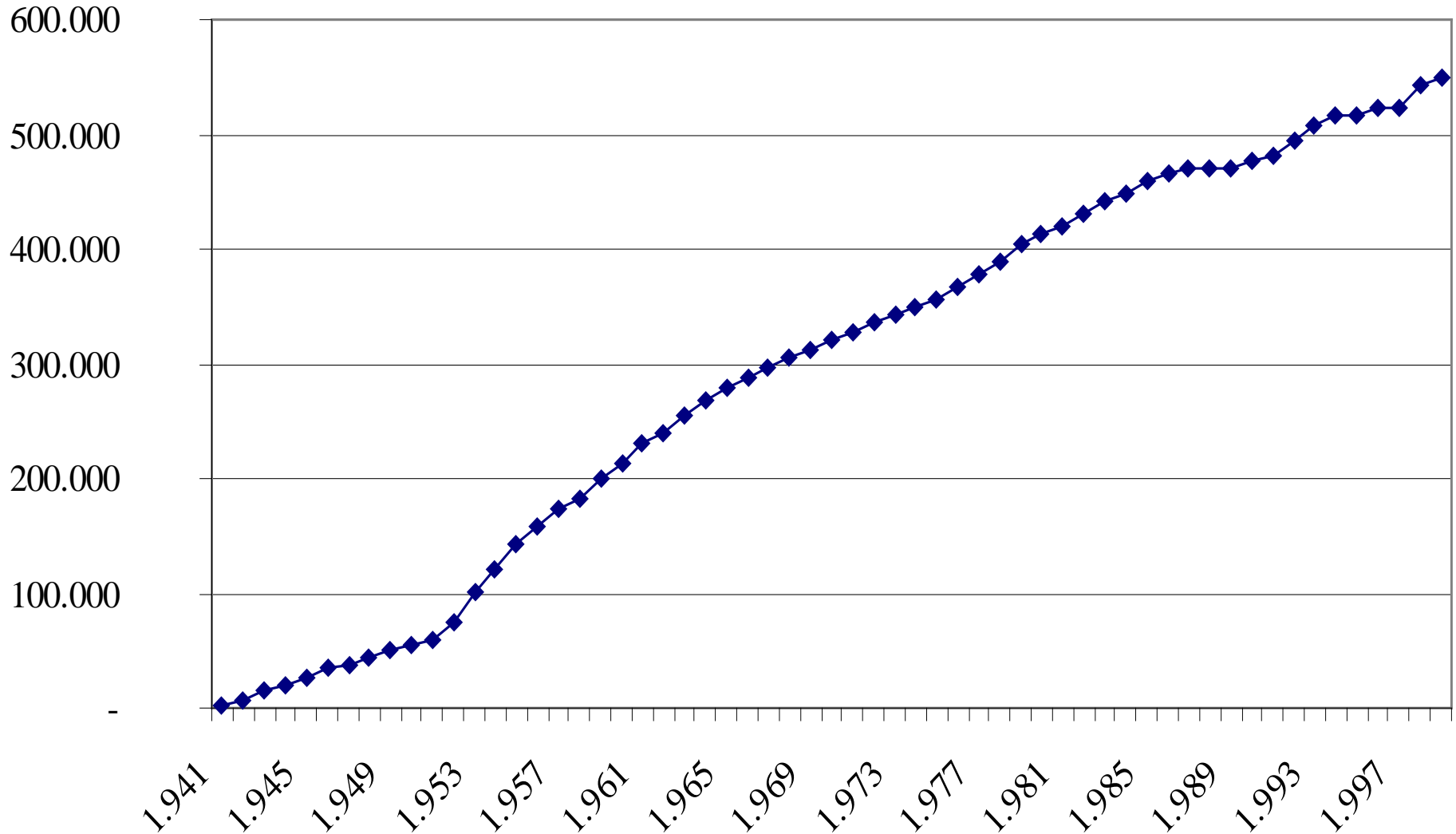
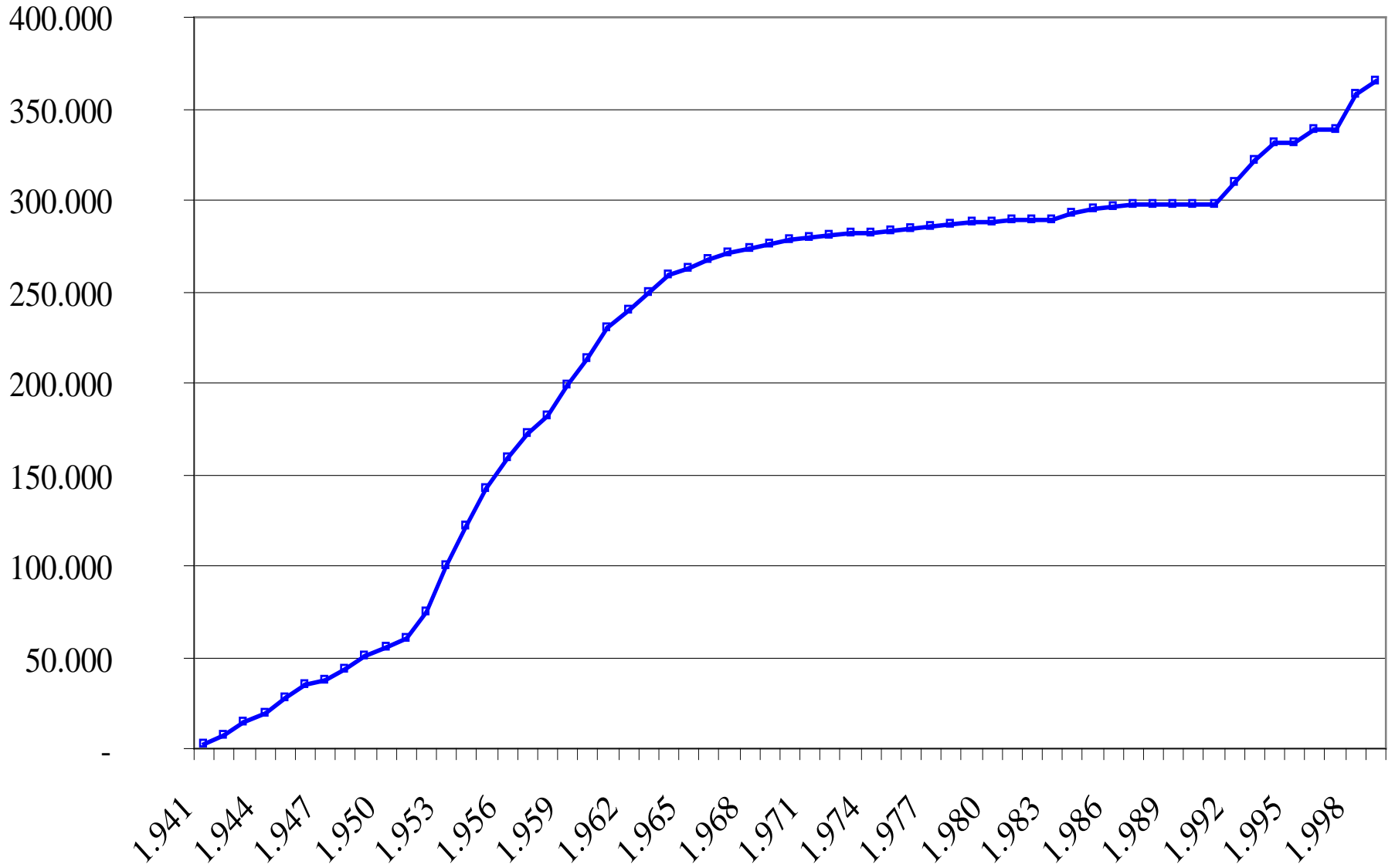


Repoboación Administración forestal, 1941-1999. (acumulado en ha, 1ª e 2ª repoboación, axudas)

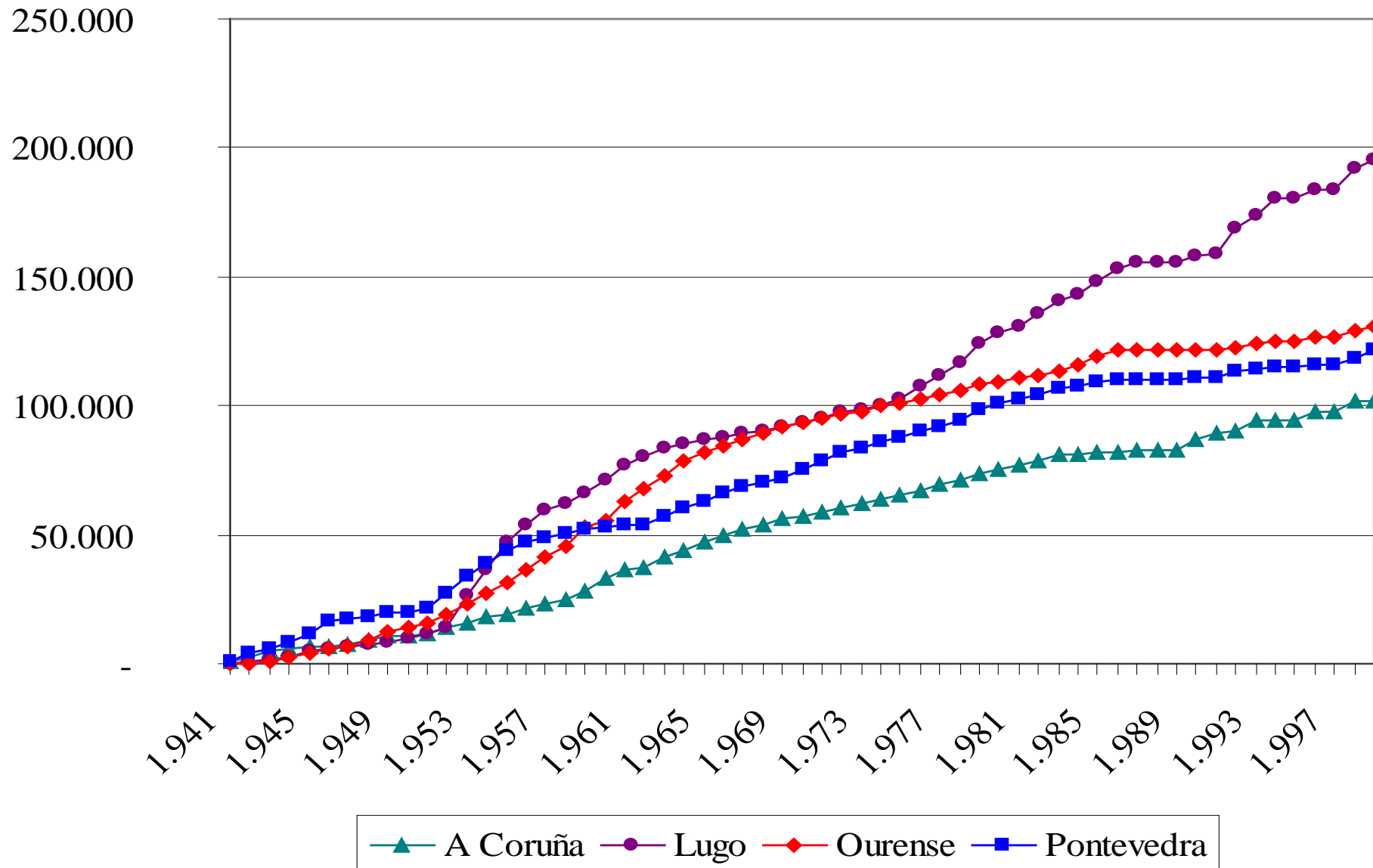


Expansión área forestada, 1941-1999. (1ª repoboación, en ha)

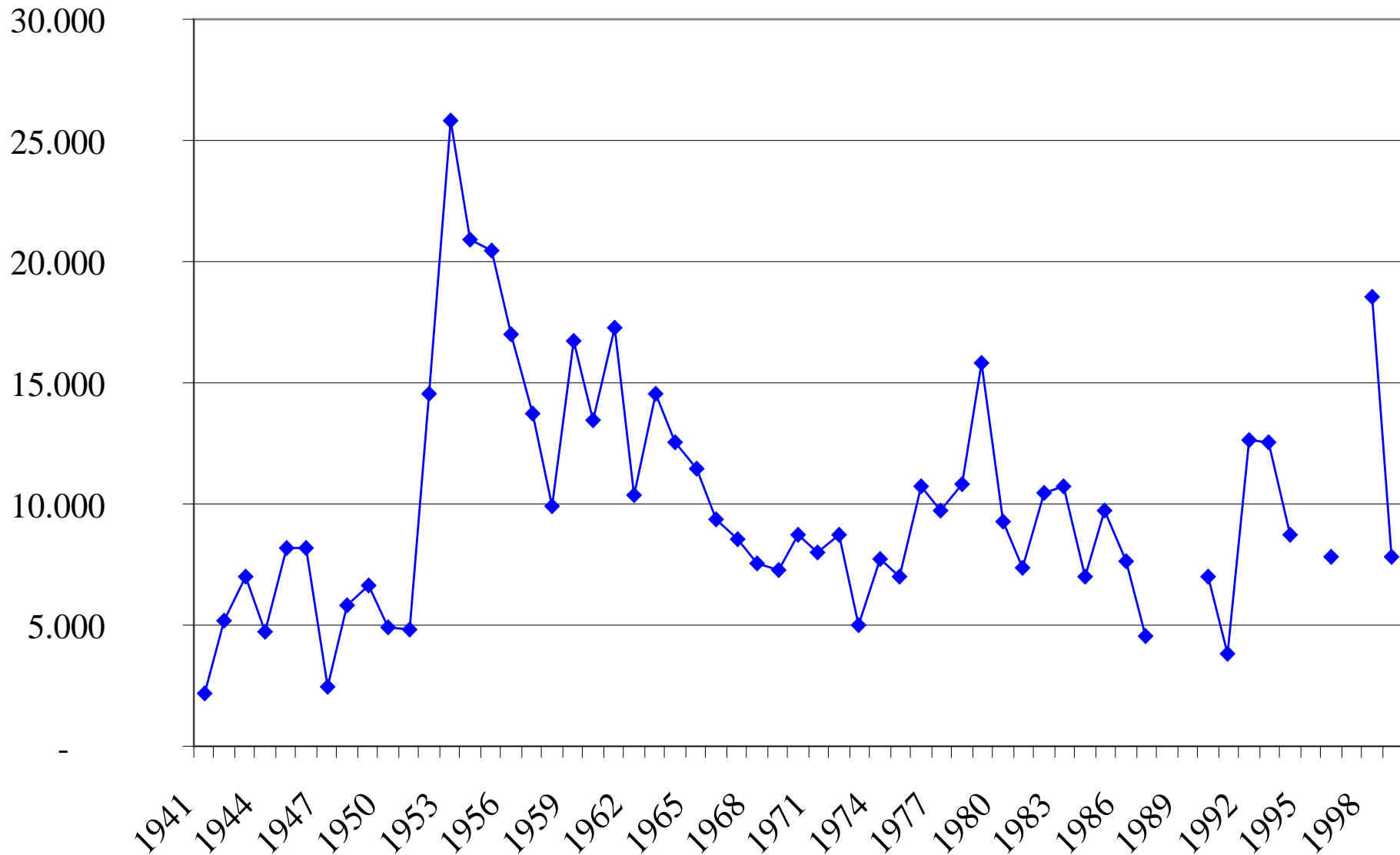


Repoboación acumulada, por provincias, 1941-1999.

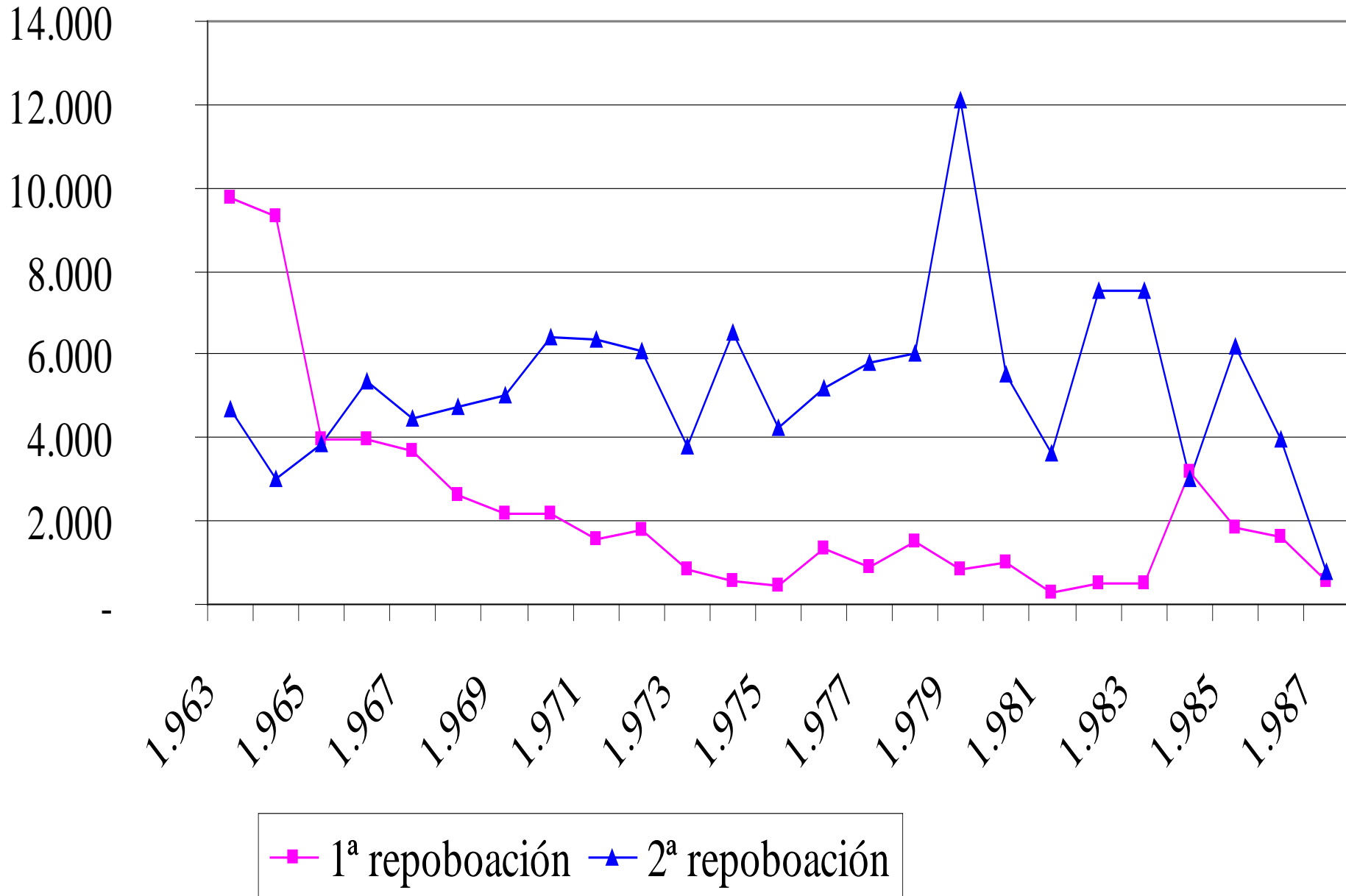
(en ha)



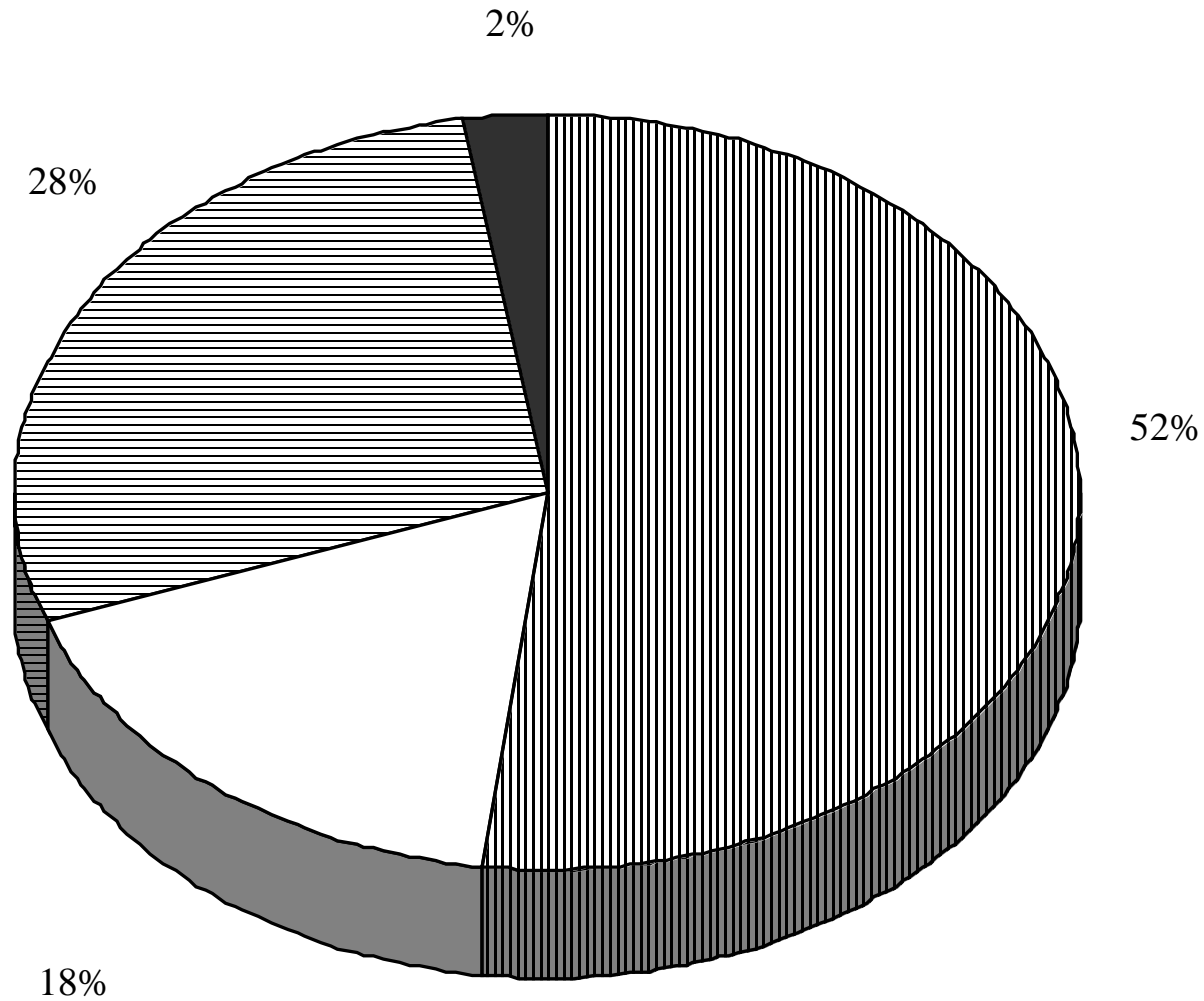
Repoboación Administración forestal, 1941-1999. (ha treballadas, 1^a e 2^a repoboación, axudas)



Evolución 1ª e 2ª repoboación, 1962-1987. (ha)



Distribución por especies, 1941-70. (repopoación lograda)



▨ P. pinaster

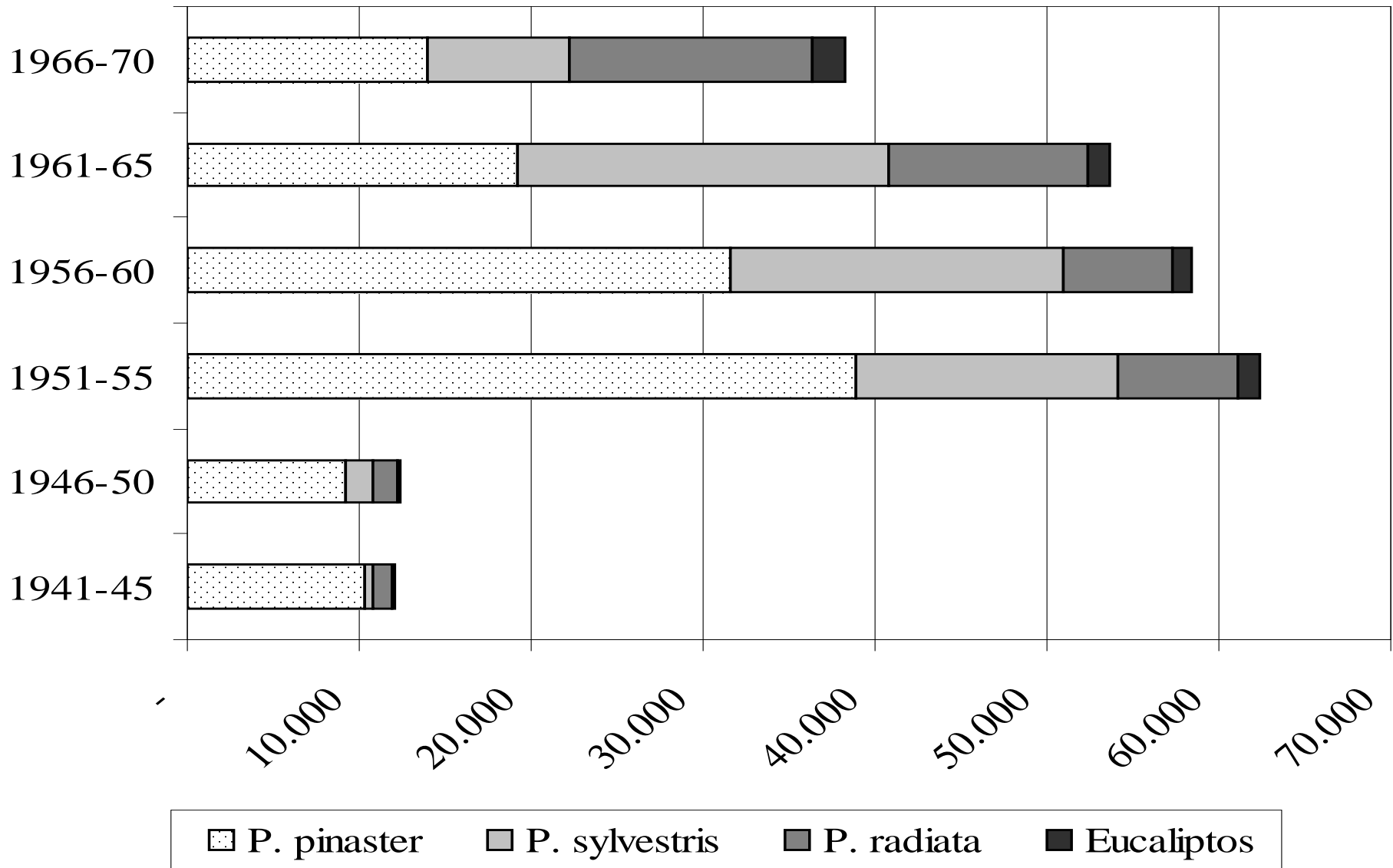
□ P. radiata

▨ P. silvestris

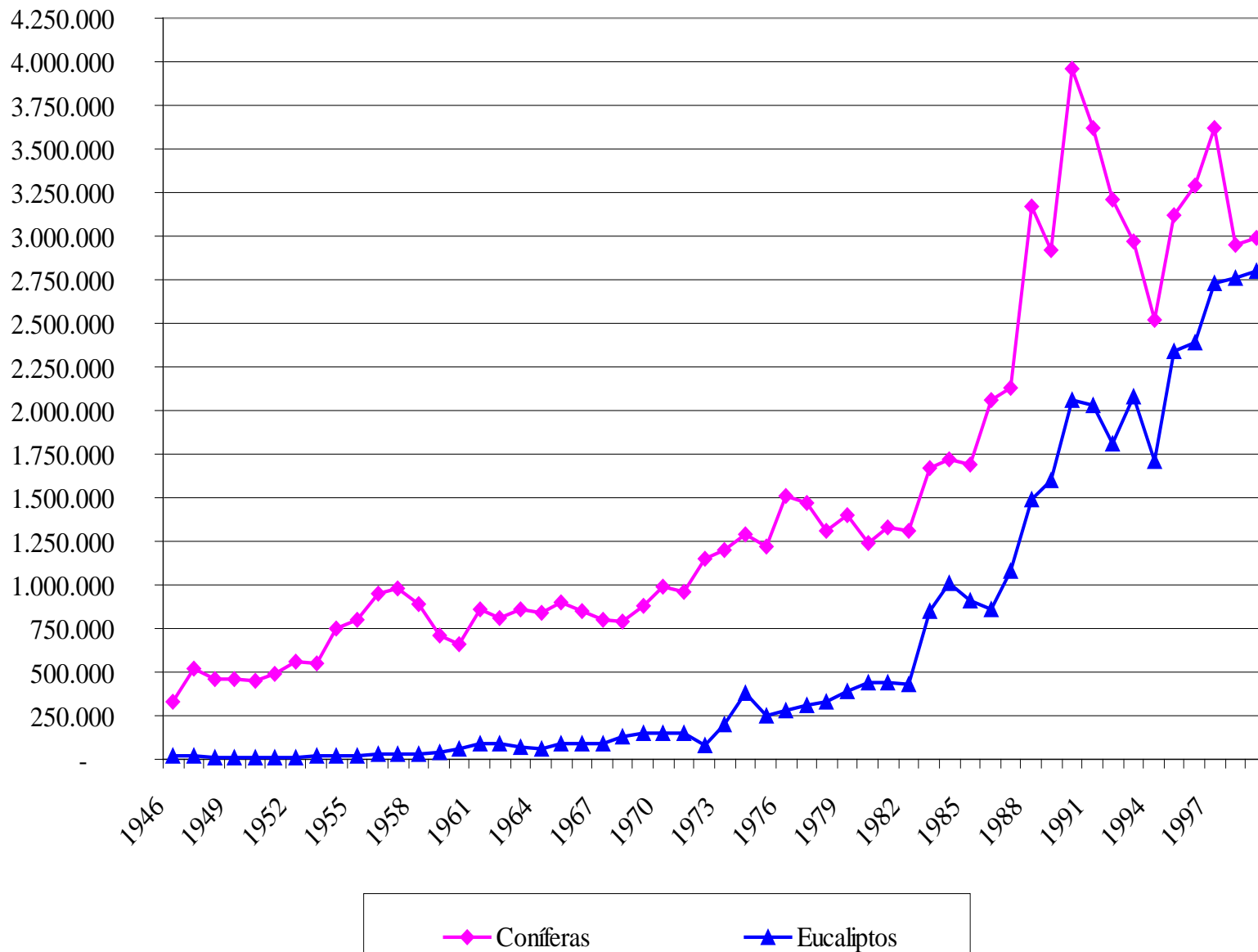
■ Eucaliptos

Distribución por especies, 1941-70.

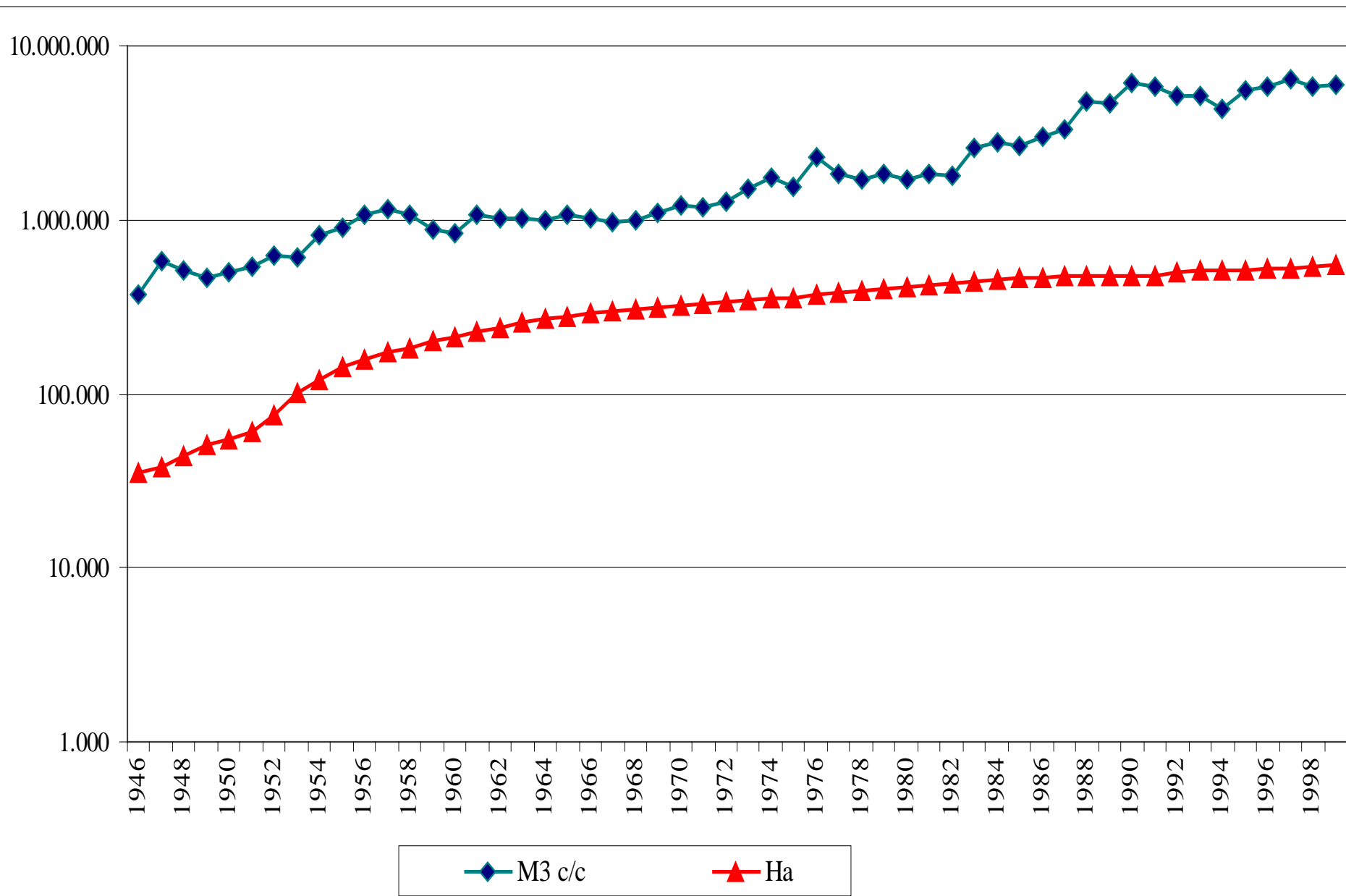
(repooboación lograda, por quinquenios e en ha)



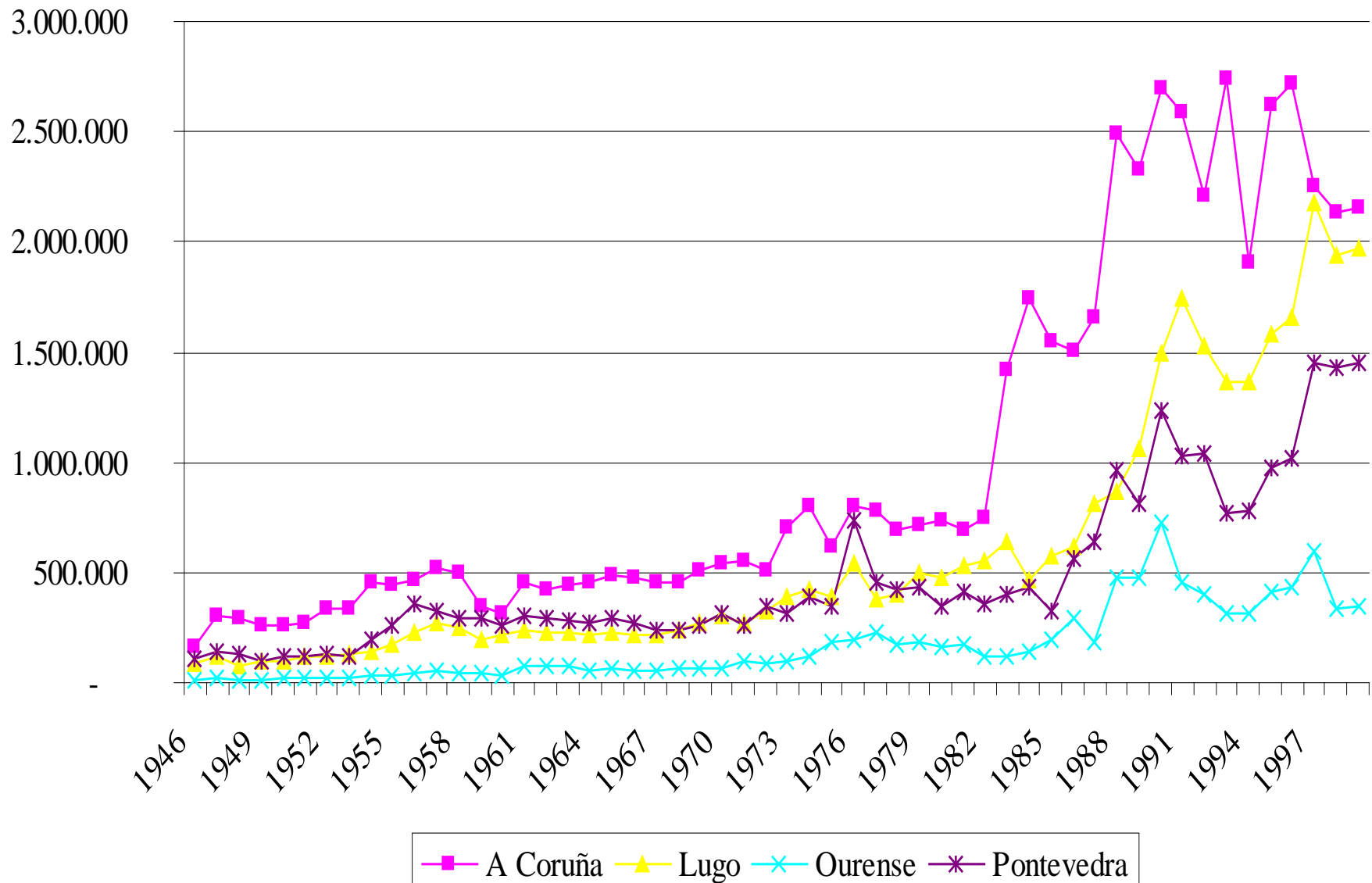
Cortas de madeira, 1946-1999 (m/3 c/c)



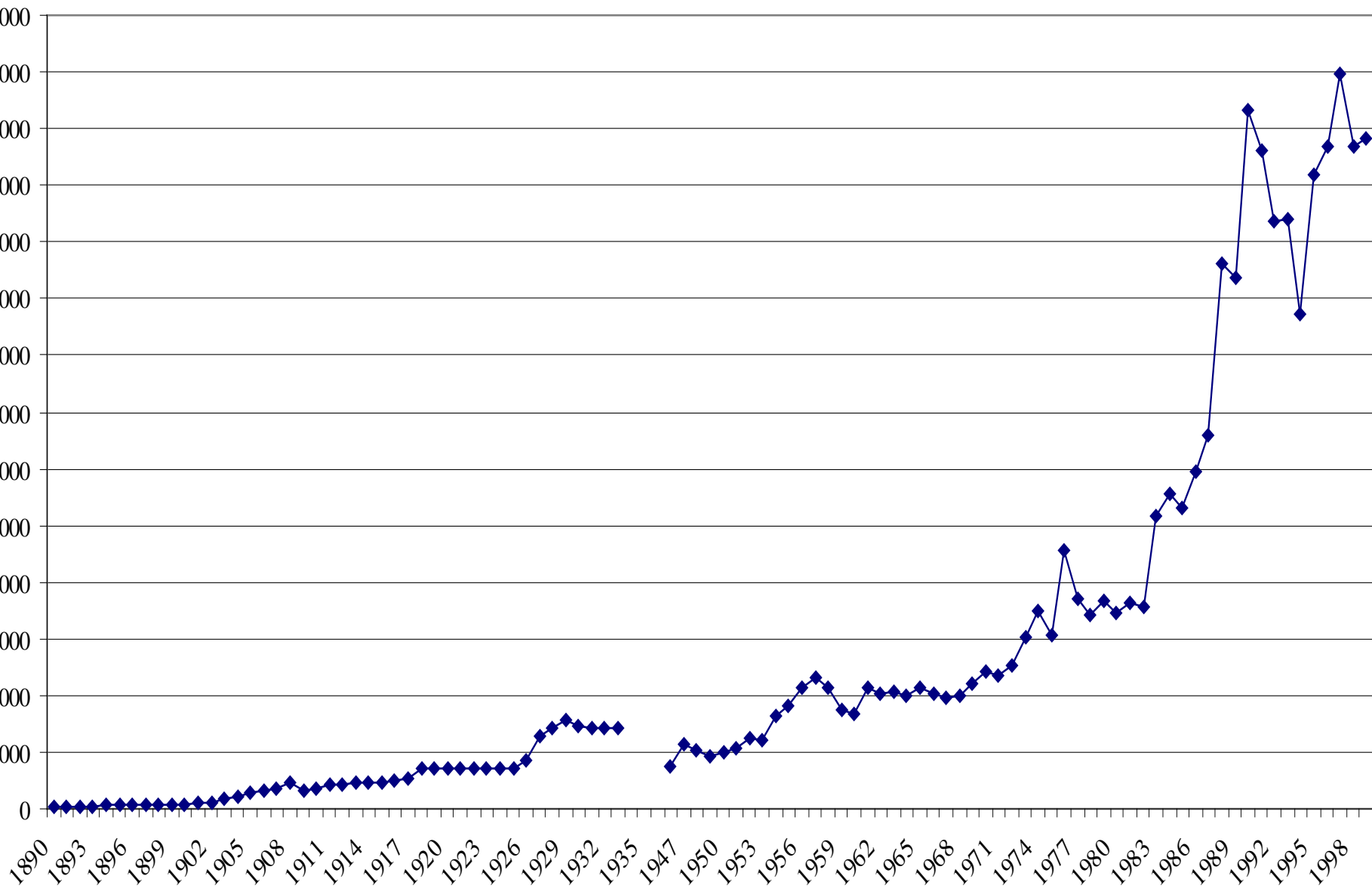
Cortas de madeira (M3 c/c) e ha repoboadas (ha)



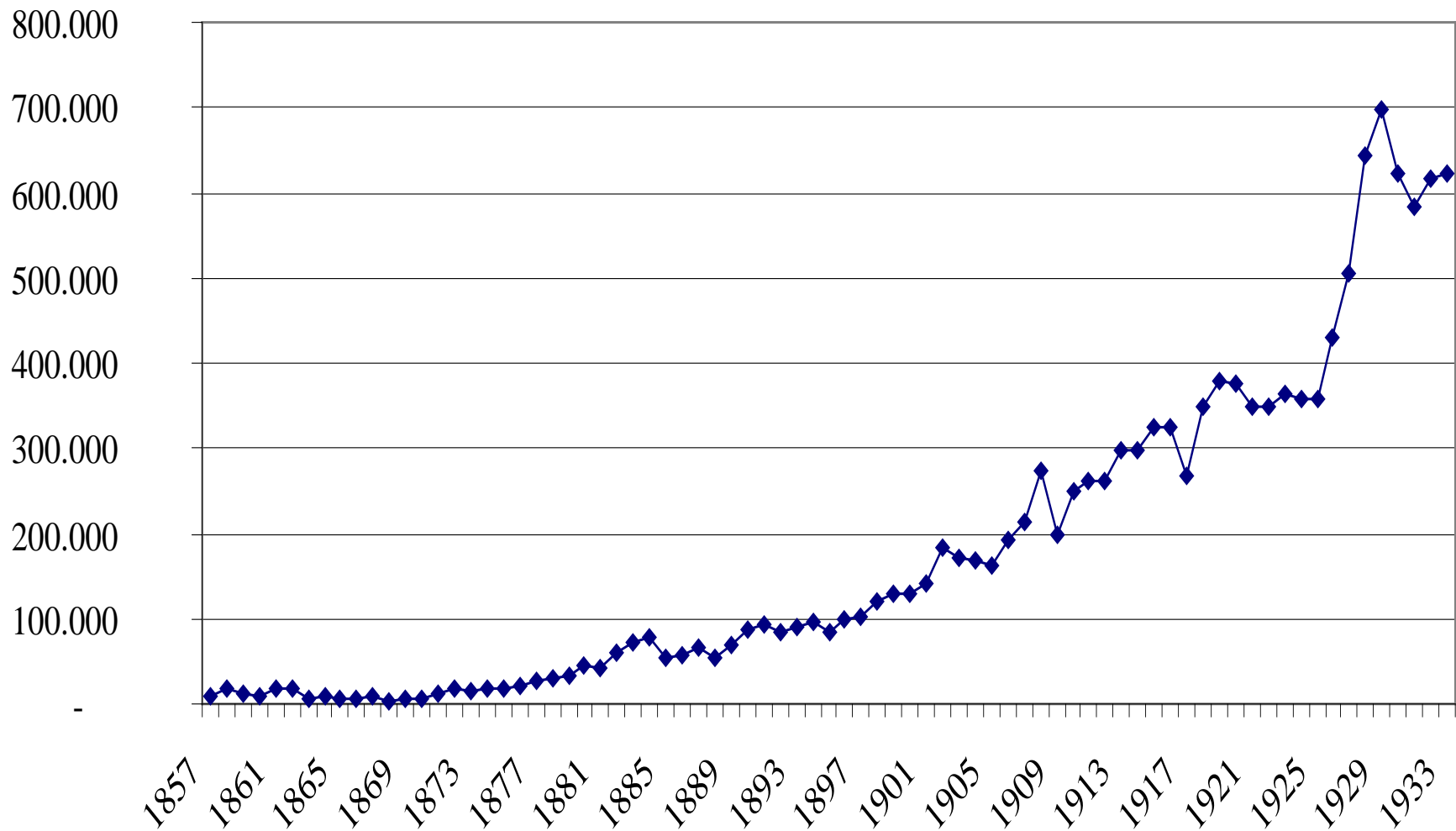
Cortas de madeira, 1946-1999. (m³ c/c)



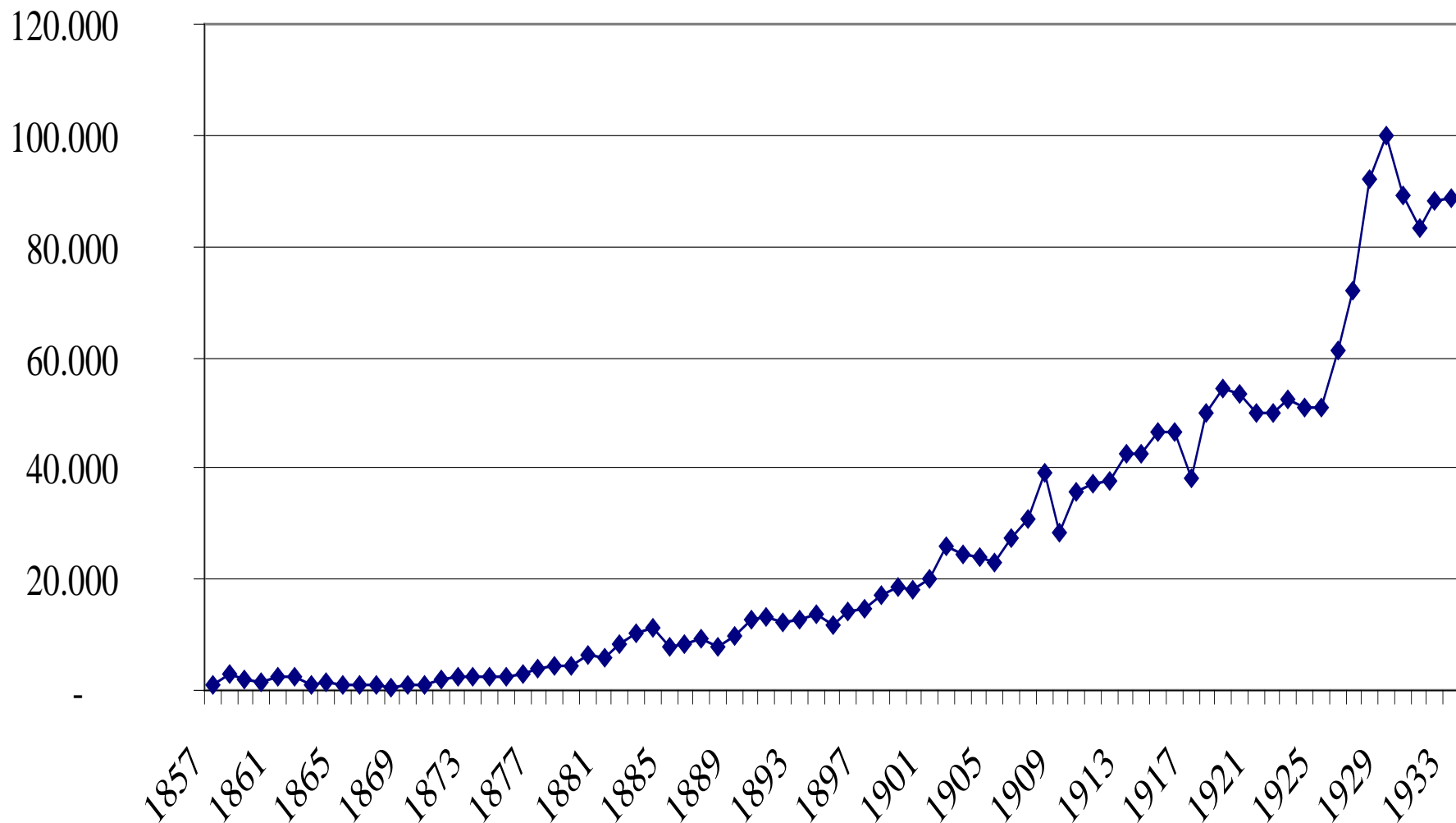
Cortas de madeira, 1890-1999. (m³ c/c)



*Estimación das cortas anuais nos montes galegos,
1857-1933. (m³ c/c)*



Superficie necesaria para abordar la producción estimada no gráfico anterior, 1857-1933. (ha)



Evolución do tráfico de madeiras en cabotaxe e exportación, 1877-1920. (en tons.)

